

Das Chalet l'Hermitage



Das Chalet l'Hermitage im Frühling

Das Chalet l'Hermitage ist ein wunderschönes, umgebautes Bauernhaus der Luxusklasse mit einer Wohnfläche von 460 m². Dieses luxuriös-rustikal möblierte Haus bietet Ihnen einen Salon im ersten Stock mit einem Konzertflügel, einem Pool-Billardtisch und einer Satellitenfernsehanlage. Ein weiterer, großräumiger Salon mit offenem Kamin und integriertem Eßzimmer befindet sich im Erdgeschoß. Ferner hat das Chalet vier Schlafzimmer für je zwei Personen, drei Badezimmer, eine Küche mit Eßecke, im Kellergeschoß einen großen Partyraum und eine Sauna.

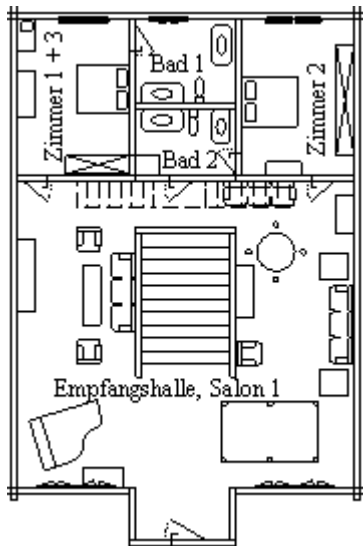
Dieses zauberhafte Chalet befindet sich auf 1000 m Höhe in abgeschiedener, ruhiger und ländlicher Umgebung. Von der bedeckten Barbecue-Anlage mit Sitzgelegenheit und den 5 zum Teil überdachten Terrassen kann der wunderbare Blick auf die Bergketten der Dents du Midi, der Dents Blanches de Champéry, auf die Waadtländer Alpen und das tiefe Rhonetal genossen werden.

Parkplatz ist im Eingangsbereich reichlich vorhanden.

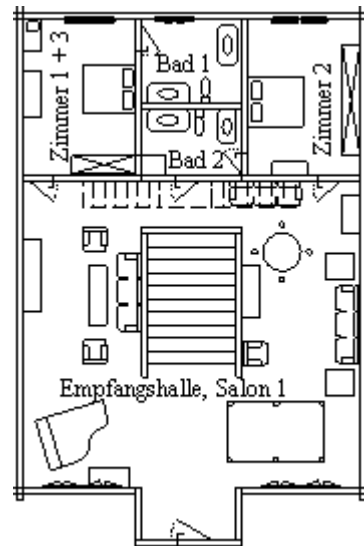
Die benachbarten Chalets l'Hermitage, la Bergerie und la Chaumière können, bei Bedarf, im Verbund gemietet werden. Somit finden auch größere Gruppen Platz.



Teilansicht des Wohnzimmers der oberen Etage



Plan des 1. Stocks



Plan des Erdgeschoß