

# Das Chalet la Chaumière



Das Chalet la Chaumière im Sommer

Das über 100 Jahre alte Chalet la Chaumière wurde 1997 sehr sorgfältig renoviert. Dabei wurde besonders darauf geachtet, den ursprünglichen, antiken Charme des 1898 erbauten Bauernhauses zu erhalten, ohne jedoch auf die Annehmlichkeiten des modernen Lebens verzichten zu müssen. Zum Beispiel gibt es neben der Zentralheizung drei mit Holz beheizbare Steinöfen aus dem 19. Jh.

Das Chalet la Chaumière ist in zwei große Wohnungen der Luxusklasse aufgeteilt.

Die Lage des Chalets la Chaumière ist einmalig. In 1000 Meter Höhe thront es über dem Rhonetal und bietet einen wunderbaren Blick auf die Bergketten der Dents du Midi, der Dents Blanches de Champéry und auf die Waadtländer Alpen. Es befindet sich mitten in einer Grünzone und ist mit Weidewiesen und Wäldern umgeben.

Die Terrassen bieten eine absolute Intimität und Ruhe. Ein Partyraum und eine Sauna stehen beiden Wohnungen des Chalets la Chaumière zur Verfügung.

Die benachbarten Chalets la Chaumière, la Bergerie und l'Hermitage können, bei Bedarf, im Verbund gemietet werden. Somit finden auch größere Gruppen Platz.



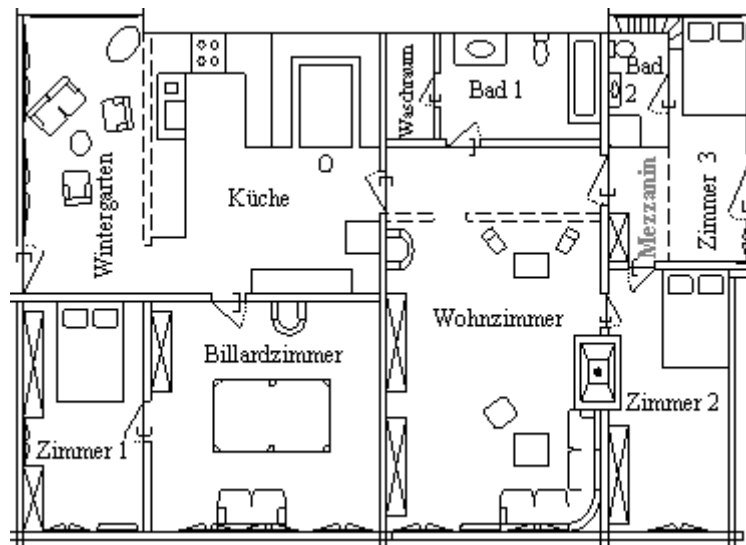
Das Chalet la Chaumière im Winter

# Die Wohnung im Erdgeschoß des Chalets la Chaumière



Teilansicht des Wohnzimmers

Die Erdgeschoßwohnung des Chalets la Chaumière hat eine Wohnfläche von 210 m<sup>2</sup> mit 3 Schlafzimmern für je 2 Personen, 2 Badezimmern, eine große Küche mit Sitzecke, einen eleganten Salon mit Kamin, einem Billardzimmer und einem prachtvollen Wintergarten, der auf eine große Terrasse mit einer bedeckten Barbecue Anlage führt.



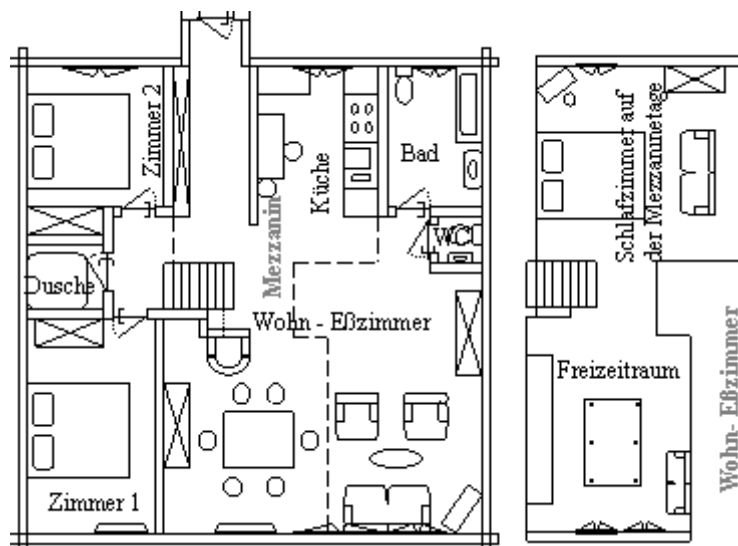
Plan der Wohnung im Erdgeschoß des Chalets la Chaumière

# Plan der Wohnung im 1. Stock des Chalets la Chaumière



Teilansicht des Wohnzimmers

Die Wohnung im ersten Stock des Chalets la Chaumière ist 180 m<sup>2</sup> groß und bietet eine lichtüberflutete, großräumige Salonanlage mit Kamin, Esszimmer und Küche. Abgeteilt sind ein voll ausgestattetes Badezimmer, eine Extra-Dusche, ein separates WC sowie zwei Schlafzimmer für je 2 Personen. Eine Holztreppe führt hinauf auf eine Mezzanin-Etage mit einem weiteren Schlafzimmer mit Doppelbett, einem kleinen Salon und einem Freizeitraum, der mit einem amerikanischen Billardtisch ausgestattet ist. Die Wohnung besitzt eine offene sowie eine überdachte Terrasse und einen Balkon, der einen herrlichen Blick auf die Berge und das Rhonetal bietet.



Plan der Wohnung im 1. Stock des Chalets la Chaumière