

Das Chalet la Bergerie



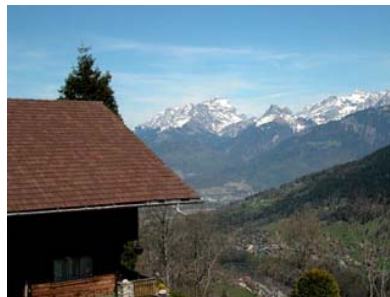
Das Chalet la Bergerie im Frühling

Das Chalet la Bergerie ist ein wunderschönes, umgebautes Bauernhaus der Luxusklasse mit einer Wohnfläche von über 350 m². Dieses rustikal möblierte Haus bietet Ihnen einen Salon mit einem großen, französischen Holzkamin, einem Konzertflügel, einer hochwertigen Musikanlage und Satellitenfernsehen. Zudem verfügt das Haus über ein großes Esszimmer, ein Spielzimmer, fünf Schlafzimmer, drei Badezimmer, ein kleines Büro mit Internetzugang und eine Küche mit Essecke. Eine Sauna mit dazu gehörigen Ruheraum wird für die Wintersaison 2010-2011 fertiggestellt sein.

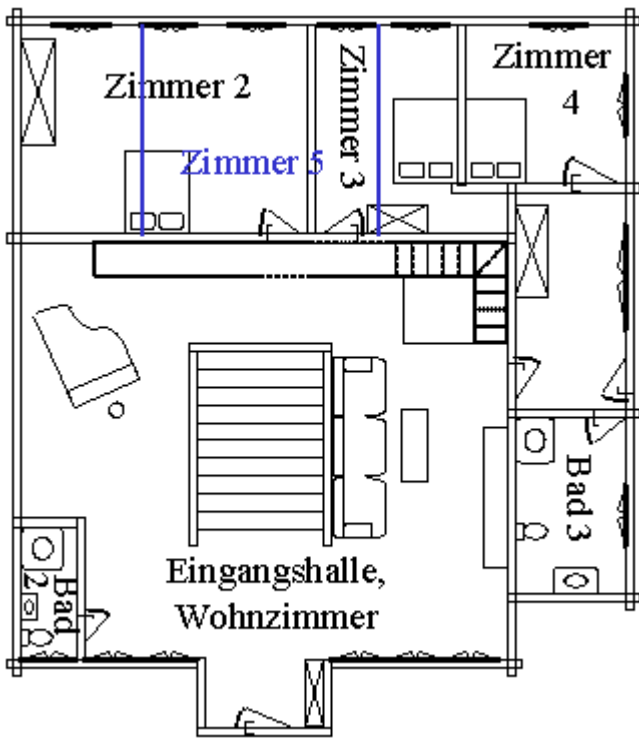
Dieses zauberhafte Chalet befindet sich auf 1000 m Höhe in abgeschiedener, ruhiger und ländlicher Umgebung. Von der bedeckten Barbecue Anlage mit Sitzgelegenheit aus und den zwei zum Teil überdachten Terrassen aus kann ein wunderbarer Blick auf die Bergketten der Dents du Midi, der Dents Blanches de Champéry, auf die Waadtländer Alpen und das tiefe Rhonetal genossen werden.

Parkplatz ist im Eingangsbereich reichlich vorhanden.

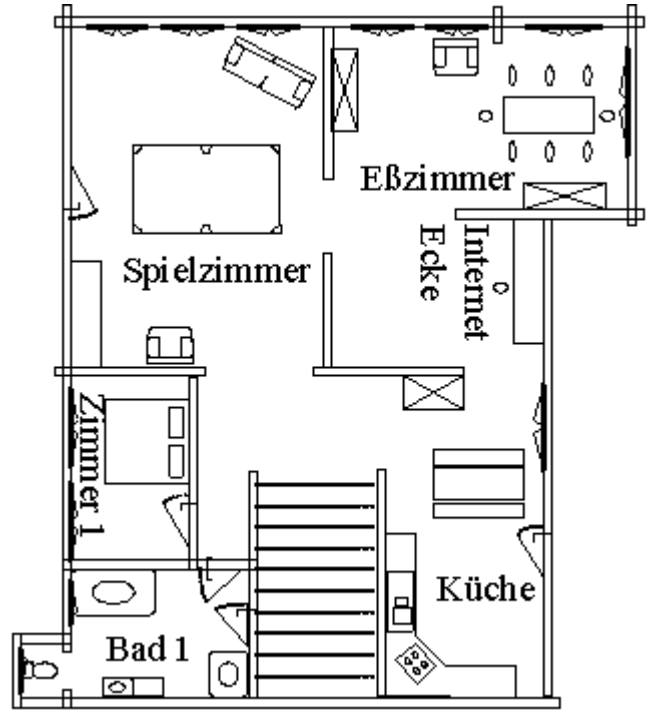
Die benachbarten Chalets la Bergerie, la Chaumière und l'Hermitage können, bei Bedarf, im Verbund gemietet werden. Somit finden auch größere Gruppen Platz.



Das Chalet la Bergerie im Frühling



Plan des 1. Stocks



Plan des Erdgeschoß