

Le chalet l'Hermitage



Vue sur la façade latérale du chalet l'Hermitage au printemps

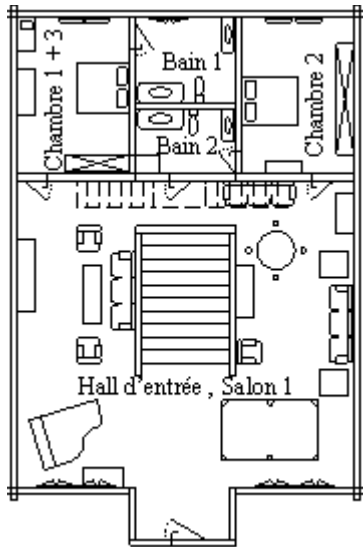
Splendide chalet du 19ème siècle qui offre une surface habitable de 460m². L'étage contient un très vaste salon avec un piano à queue et la télévision satellite. Le salon au rez-de-chaussée dispose d'une cheminée à bois et d'un grand espace qui sert de salle à manger formelle. Ce chalet comporte également 4 chambres à coucher doubles, 3 salles d'eau, une cuisine avec coin à manger, un carnotzet et un sauna. L'agencement est soigné et luxueux.

Situé en pleine campagne à 1000 mètres d'altitude, dominant la plaine du Rhône, le chalet l'Hermitage offre un panorama splendide sur les chaînes de montagnes des Dents du Midi et des Dents Blanches de Champéry ainsi que sur les Alpes vaudoises. Placé en pleine zone verte il est entouré pâturages et de forêts. Le chalet est doté de 5 terrasses partiellement abritées offrant une intimité absolue. Divers jardins et un barbecue couvert avec une grande table sont à disposition des locataires. Le chalet offre également plusieurs possibilités de parcage devant l'entrée principale.

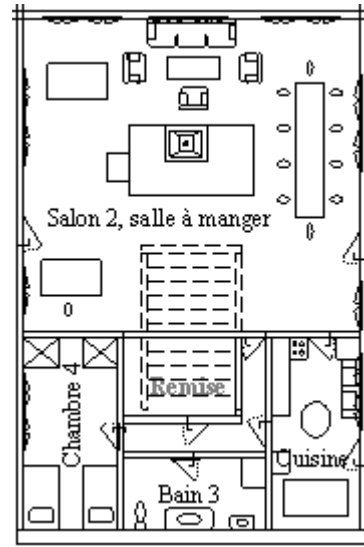
Les chalets l'Hermitage, la Bergerie et la Chaumière sont situés à faible distance les uns des autres. Ces unités peuvent être loués conjointement pour accommoder des groupes plus importants.



Vue partielle du séjour de l'étage



Plan du premier étage



Plan du rez-de-chaussée