

Le chalet la Chaumière



Vue sur la façade du chalet la Chaumière en été

Le Chalet la Chaumière est une magnifique ferme de la fin du 19ème siècle qui a été entièrement rénovée en 1997. Le charme authentique des demeures anciennes y a été scrupuleusement respecté tout en intégrant un équipement moderne. A titre d'exemple, les trois fourneaux en pierre ollaire du 19ème siècle ont été préservés malgré l'installation d'un chauffage central performant.

Le Chalet la Chaumière est divisé en deux grands et luxueux appartements de haut standing.

La situation du chalet la Chaumière est unique. Juché à quelque 1000 mètres d'altitude il domine la plaine du Rhône et offre un panorama splendide sur les chaînes de montagnes des Dents du Midi, des Dents Blanches de Champéry ainsi que sur les Alpes vaudoises.

Placé en pleine zone verte la maison est entourée pâturages et de forêts. Ses terrasses offrent un calme et une intimité absolue. Un grand carnotzet et un sauna se trouvent dans les caves.

Les chalets la Chaumière, la Bergerie et l'Hermitage sont situés à faible distance les uns des autres. Ces unités peuvent être loués conjointement pour accommoder des groupes plus importants.



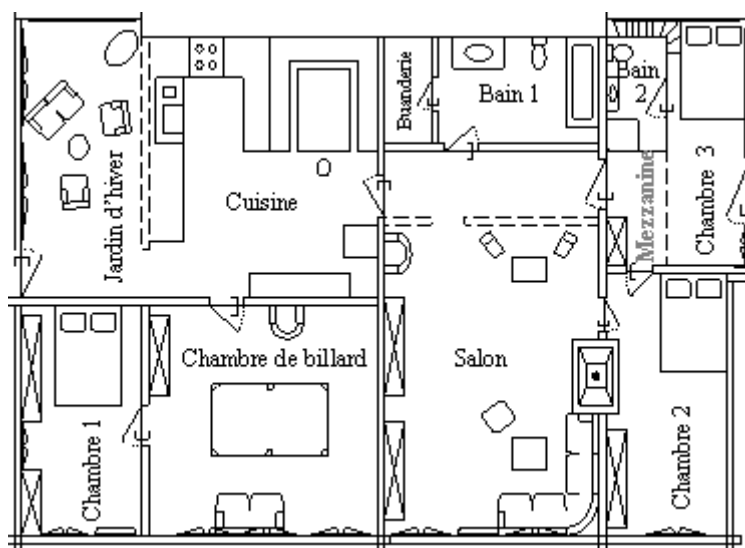
Vue sur la façade du chalet la Chaumière en hiver

L'appartement au rez-de-chaussée du chalet la Chaumière



Vue partielle du salon

L'appartement du rez-de-chaussée du chalet la Chaumière s'étale sur 210m². Il comporte 3 chambres à coucher avec lits doubles, 2 salles de bain, une cuisine avec un espace salle à manger, un grand salon avec cheminée, une salle de billard et un magnifique jardin d'hiver. Une belle terrasse est dotée d'un complexe couvert composé d'un barbecue et d'une table pour 10 personnes.



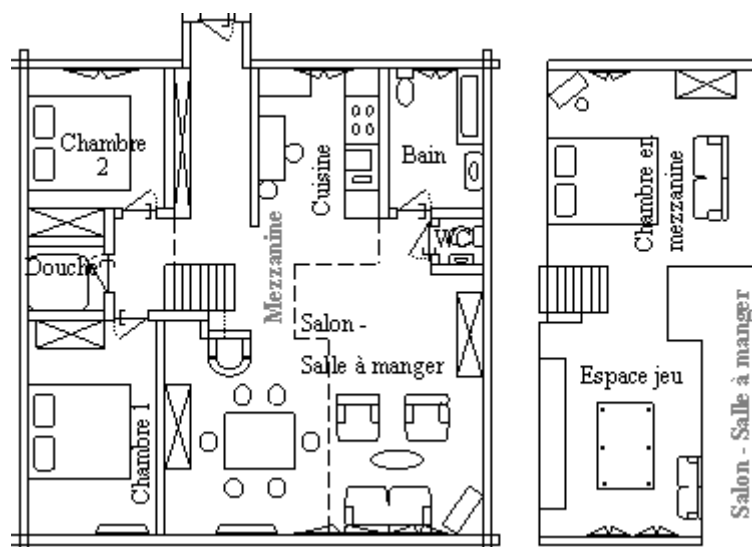
Plan de l'appartement au rez-de-chaussée du chalet la Chaumière

L'appartement du premier étage du chalet la Chaumière



Vue partielle du salon

L'appartement du premier étage du chalet la Chaumière comporte 180m². Il est composé d'un large et lumineux espace ouvert dans lequel se trouvent le coin télévision avec cheminée, la salle à manger et la cuisine. Sur le même niveau se situent une salle de bain complètement agencée, une douche et un toilette séparé, 2 chambres à coucher avec lits doubles et un escalier menant sur un étage en mezzanine. Ce dernier contient une chambre double, un petit salon et un espace jeu doté d'une table de billard américain. Deux terrasses, dont une couverte et un balcon qui offre une splendide vue sur la plaine du Rhône et les alpes font partie de l'ensemble.



Plan de l'appartement du premier étage du chalet la Chaumière